

お気軽にご相談を 遺伝カウンセリング

当院では遺伝カウンセリングを通して、遺伝的な問題に心配を持っている方（あなた）に対して、相談に応じる医師が遺伝する病気についての正確な知識と情報を提供し、あなたご自身の意思に基づいて、問題を解決することができるまで支援いたします。

遺伝子検査を受ける場合には、その意義を理解して、検査の前後で今後の具体的な対策を、専門の医師や看護師と十分に話し合っておくことが大切です。

また、遺伝子検査の結果の解釈は、専門的な知識を必要とします。検査結果が病気の発症と関係しているものなのか、結果が「陰性」であった場合に、この結果をどのように考えればよいか、病的な変異が認められた場合は今後の対策はどうしたらよいかなど、検査を受けた方に十分にご理解いただく必要があります。

さらに、遺伝情報の取り扱いには特別な配慮も必要です。遺伝子検査を受けられる時だけでなく、その後のケアも同時に重要です。

どうぞお気軽にご相談ください。



けいゆう病院 遺伝カウンセリング外来

水曜日 午後 2時～5時

遺伝子カウンセリング外来のご予約

地域医療連携課 予約ダイヤル
TEL 045-221-8292
予約受付 月～金曜日 13:00～17:00

※ 遺伝子カウンセリング外来のご予約は、ご依頼日から2回目の水曜日以降となります。

一般財団法人神奈川県警友会 けいゆう病院
〒220-8521
神奈川県横浜市西区みなとみらい3-7-3
TEL 045-221-8181（代表）
FAX 045-681-9665

遺伝カウンセリングと 遺伝子検査のご案内

私って 「がん家系」？

「がん」の約1割は遺伝性の可能性があります。
「がん」にかかったご家族が多い方は、
遺伝カウンセリングを受けてみませんか？

不安を安心に…。
がん予防を一緒に考えていきましょう。



けいゆう病院 遺伝カウンセリング外来

♥ 遺伝カウンセリングとは？

- あなたの病歴と家族歴を伺います
- 遺伝性のがんのリスクは？
乳がん、卵巣がん、大腸がん等にかかりやすいかを評価します。
- 遺伝子と遺伝子検査について説明します

- 遺伝性検査の実施
(遺伝子検査の費用は別料金となります)
- 結果の説明

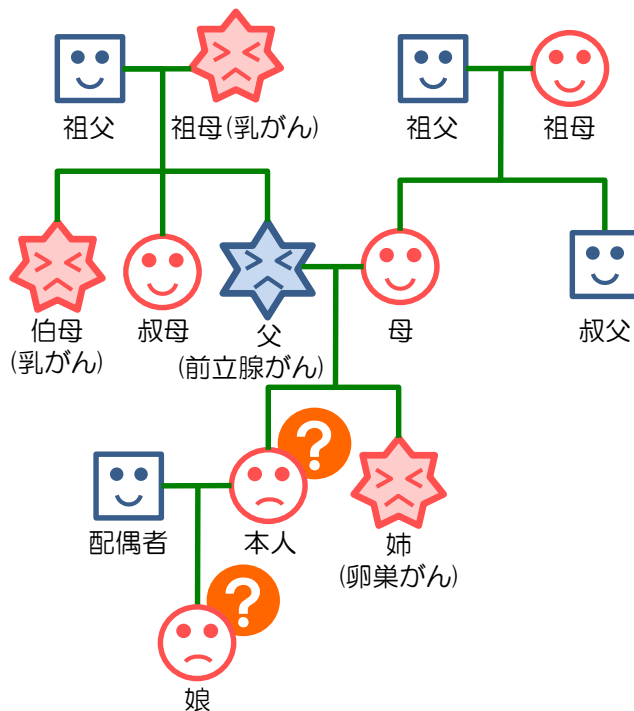
- がん予防についての情報提供
- 生活習慣指導
- 乳がん、卵巣がん、大腸がんの検査

- ハイリスクと考えられる方
適切な定期検査についてのご相談とご家族の遺伝カウンセリング

乳がん、卵巣がん、大腸がん等の検査については専門の外来をご紹介し、連絡をとりながら、フォローアップします。

遺伝子の変異と遺伝子検査

ご両親や兄弟・姉妹などの家系内にがんにかかった人が多くいる場合に、共通の遺伝子の変化がその原因になっていることがあります。現在では、遺伝子検査の技術が向上し、将来、特定のがんにかかりやすいかどうか、血縁者に同じがんが起きるリスクを調べることができます。



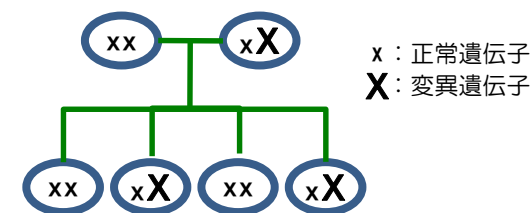
Q and A

- Q : 検査に危険はありませんか？
A : この検査は血液を用いて行うもので、通常の採血と変わりありません。
Q : 健康保険は適用されますか？
A : 適応になりません。

「家族性腫瘍」と原因遺伝子

最近の研究で、「がん」にかかった方の多くに、遺伝子の変化(変異と呼びます)が認められることがわかりました。「がん」の遺伝子の「変異」は、次の世代に50%の確率で伝わります。

常染色体優性遺伝



変異遺伝子は性別に関係なく、親から子供へ50%の確率で伝えられます

「家族性腫瘍」の予防と早期発見、治療に向けて

がんを発症する遺伝子検査によって、あなたががんにかかりやすいことがわかった場合、がん予防についての正確な情報を持ち、定期的な検査を受けることが早期のがん発見と治療につながります。

遺伝カウンセリング外来 初診料10,000円、再診料5,000円が必要になります。

※遺伝子検査は別途費用が必要になります。詳しくは外来診察時にご説明いたします。